

A brüsszeli Királyi Művészeti és Történeti Múzeum, a Brüsszeli Magyar Kulturális Intézet, a Dobrányi Ildikó Alapítvány és a Hungarofest tisztelettel meghívja Önt a Magyarország soros EU-s elnöksége alkalmából megvalósuló



Európa szövete | Web of Europe

E G Y 18. SZÁZADI BRÜSSZELI KÁRPIT KORTÁRS PARAFRÁZISAI

című kiállítás megnyitójára 2011. május 19-én 18 órára

A KIÁLLÍTÁST MEGNYITJA

DR. GYŐRI ENIKŐ A MAGYAR KÖZTÁRSASÁG KÜLÜGYMINISZTERIUMÁNAK EURÓPAI ÜGYEKÉRT FELELŐS ÁLLAMTITKÁRA
DR. INGRID DE MEÛTER A BRÜSSZELI KIRÁLYI MŰVÉSZETI ÉS TÖRTÉNETI MÚZEUM TEXTIL ÉS KÁRPITGYŰJTEMÉNYÉNEK VEZETŐJE
DR. TAKÁCS IMRE A BUDAPESTI IPARMŰVÉSZETI MÚZEUM FŐIGAZGATÓJA, AZ EURÓPA SZÖVETE FŐVÉDNŐKE
DR. HEGYI IBOLYA A DOBRÁNYI ILDIKÓ ALAPÍTVÁNY KURATÓRIUMÁNAK TITKÁRA

HELYSZÍNE: Királyi Művészeti és Történeti Múzeum (Cinquantenaire Museum) Parc de Cinquantenaire 10. 1000 Bruxelles
NYITVATARTÁSA: Keddtől péntekig 9.30 és 17 óráig, szombaton, vasárnap és ünnepnapokon 10-től 17 óráig. Hétfőn zárva
A KIÁLLÍTÁS MEGTEKINTHETŐ 2011. augusztus 14-ig

The Royal Museums of Art and History, Brussels; Hungarian Culture Brussels; the Ildikó Dobrányi Foundation; and Hungarofest cordially invite you to opening of the exhibition, staged to mark Hungary's presidency of the EU,

Web of Europe | Európa szövete

CONTEMPORARY PARAPHRASES OF AN EIGHTEENTH-CENTURY BRUSSELS TAPESTRY

on Thursday, 19 May 2011 at 6 p.m.



THE EXHIBITION WILL BE OPENED BY

DR. ENIKŐ GYŐRI STATE SECRETARY WITH RESPONSIBILITY FOR EUROPEAN AFFAIRS, MINISTRY OF FOREIGN AFFAIRS, REPUBLIC OF HUNGARY
DR. INGRID DE MEÛTER CONSERVATOR OF THE COLLECTION OF TEXTILES AND TAPESTRIES, ROYAL MUSEUMS OF ART AND HISTORY, BRUSSELS
DR. IMRE TAKÁCS DIRECTOR-GENERAL OF THE MUSEUM OF APPLIED ARTS, BUDAPEST, CHIEF PATRON OF WEB OF EUROPE
DR. IBOLYA HEGYI SECRETARY OF THE ILDIKÓ DOBRÁNYI FOUNDATION

LOCATION: Royal Museums of Art and History Brussels (Cinquantenaire Museum) Parc de Cinquantenaire 10. 1000 Brussels
OPENING TIMES: Tuesdays to Fridays: 9.30 a.m. to 5 p.m. Saturdays, Sundays, and public holidays: 10 a.m. to 5 p.m. Closed on Mondays
THE EXHIBITION MAY BE VISITED UNTIL 14 August 2011

www.kmkg-mrah.be | www.webofeurope.eu

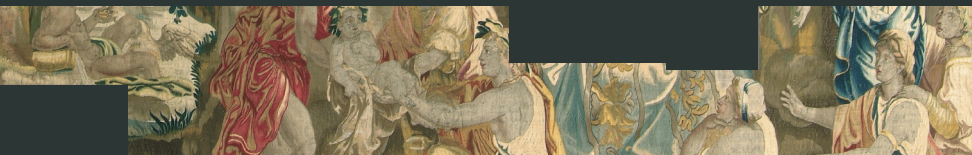


Európa szövete

EGY TIZENNYOLCADIK SZÁZADI BRÜSSZELI KÁRPIT KÖRTÁRS PARAFRÁZISAI

Web of Europe

CONTEMPORARY PARAPHRASES OF AN EIGHTEENTH-CENTURY BRUSSELS TAPESTRY



Royal Museums of Art and History Brussels